

LCD-Betriebsstundenzähler Modul 198



- Nichtflüchtiger Speicher, keine Batterie für Werterhalt notwendig
- Hohe Zuverlässigkeit
- Kleine Bauform bei günstigem Preis
- Sehr geringer Stromverbrauch
- Großer Spannungs- und Temperaturbereich
- Extrem hohe Schock- und Vibrationsfestigkeit

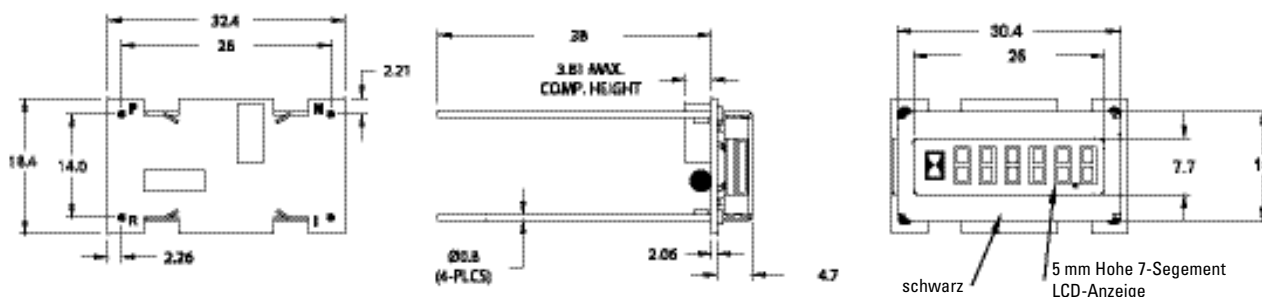
Technische Daten

Spannungsversorgung:	8 ... 28 V DC , kurzschlussfest
Stromaufnahme:	3 mA max. bei 8 ... 24 V DC 10 mA bei 28 V DC
Start/Stop-Eingang:	8 ... 28 V DC
Anzeige:	6-stellige Anzeige, Ziffernhöhe 8 mm
Datensicherung:	EEPROM
Gehäuse	Abmessungen 15 x 33 mm
Farbe:	schwarz

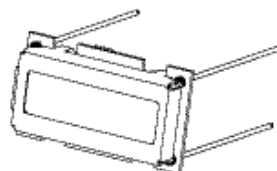
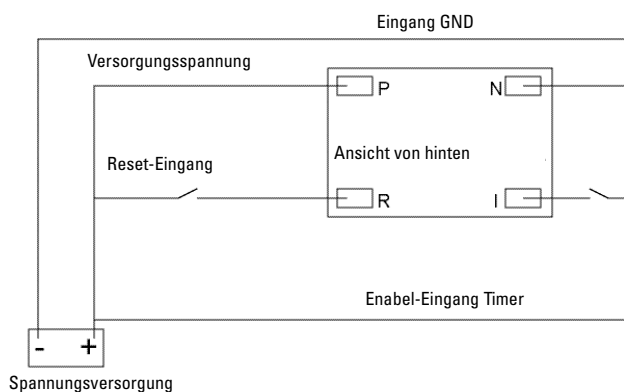
Betriebstemperatur:	-40 ... +85 °C
Feuchtigkeit	95 % rel. bei +32 °C max. 2 Stunden
EMV:	entsprechend 89/36/EWG
Störabstrahlung:	EN 50081-2/EN 55011 Class B
Störfestigkeit:	EN 6100-6-2
Gewicht:	ca 8 g
Speicherkapazität:	CMOS EEPROM. Nichtflüchtiger Speicher Datenerhalt bis zu 10 Jahren ohne Batterie

Die Eingänge müssen vor induktiven Spitzen und Surge-Strömen geschützt werden.

Abmessungen:



Anschlussbilder:



Bestellangaben:

LCD Betriebsstundenzähler Modul198:
Beestell-Nr.: 6.198.012.300

Lieferumfang:

- LCD Betriebsstundenzähler Modul198
- Bedienungsanleitung